

Undgå dobbelt NAT og wifi problemer med Apple

For at opnå maksimal beskyttelse for de enkelte i boligforeningen, anbefaler vi at de enkelte beboer benytter en NAT router på deres netværk.

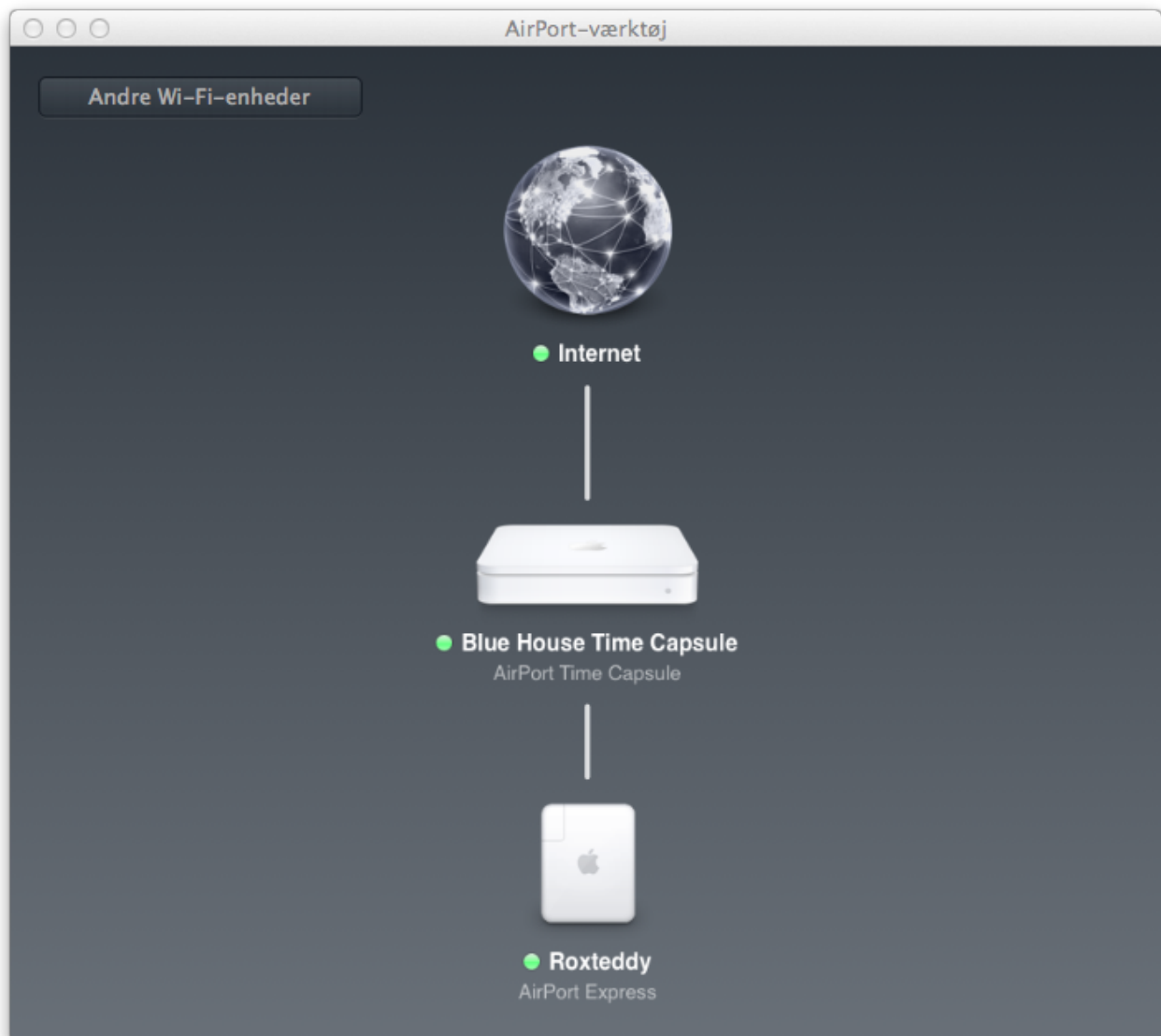
Boligforeningsnetværk er i forvejen bygget op om en NAT router, derfor advarer nogle routere om dobbelt NAT i forbindelse med opsætning, denne advarsel skal imidlertid ignoreres.

Hvis dobbelt NAT ikke aktiveres, vil det være muligt for naboerne at komme ind på jeres private netværk.

Følg denne vejledning.

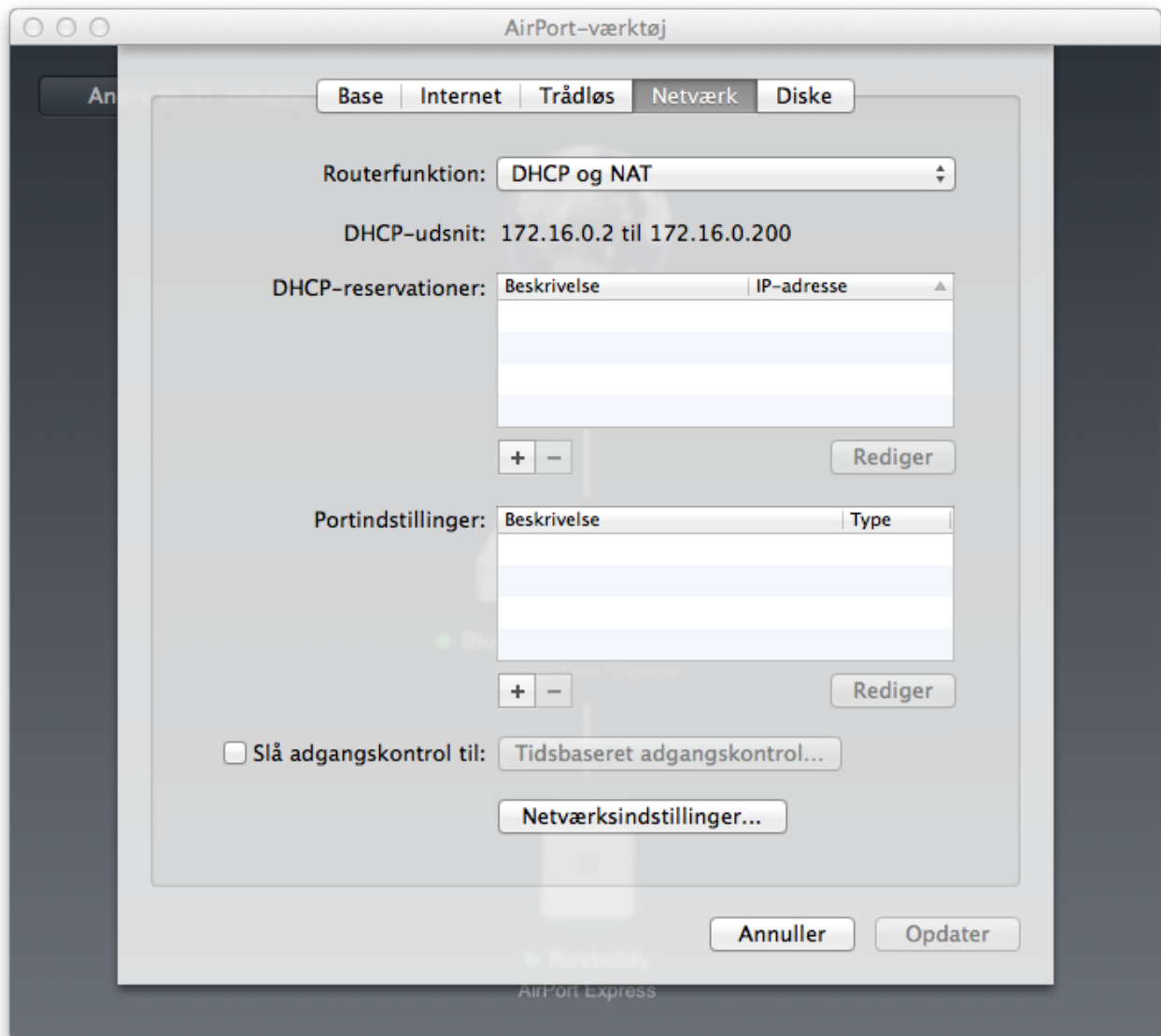
Gå ind for at konfigurere jeres router, på computeren.

(AirPort-værktøj skulle gerne have forbindelse til jeres private udstyr.)



Undgå dobbelt NAT og wifi problemer med Apple

Gå derefter ind under DHCP og NAT, tryk på netværksindstillinger.



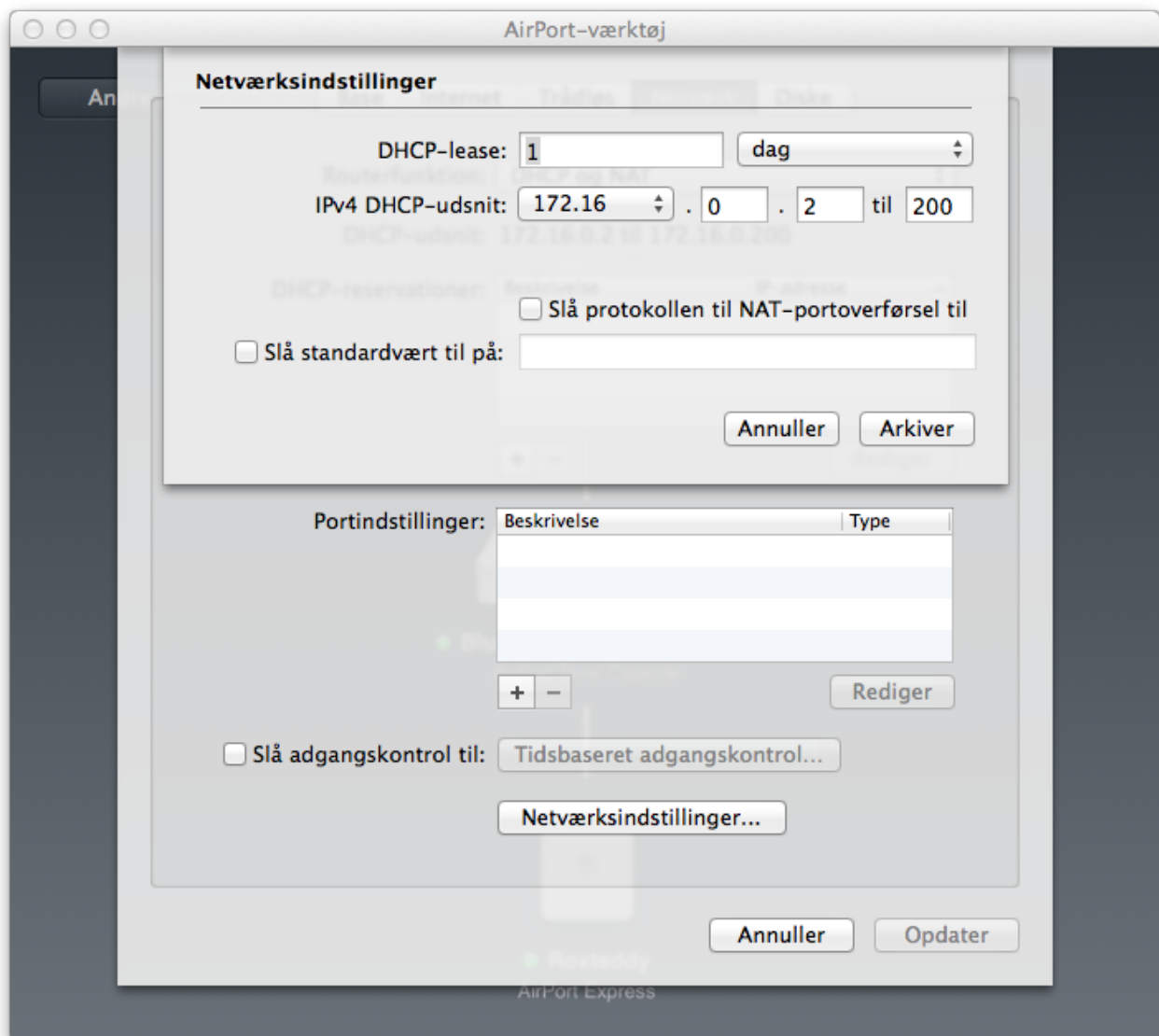
Undgå dobbelt NAT og wifi problemer med Apple

Vælg et nyt DHCP-udsnit der ikke konflikter med jeres eksisterende i boligforeningen.

Eks. 172.16.0.2 til 200

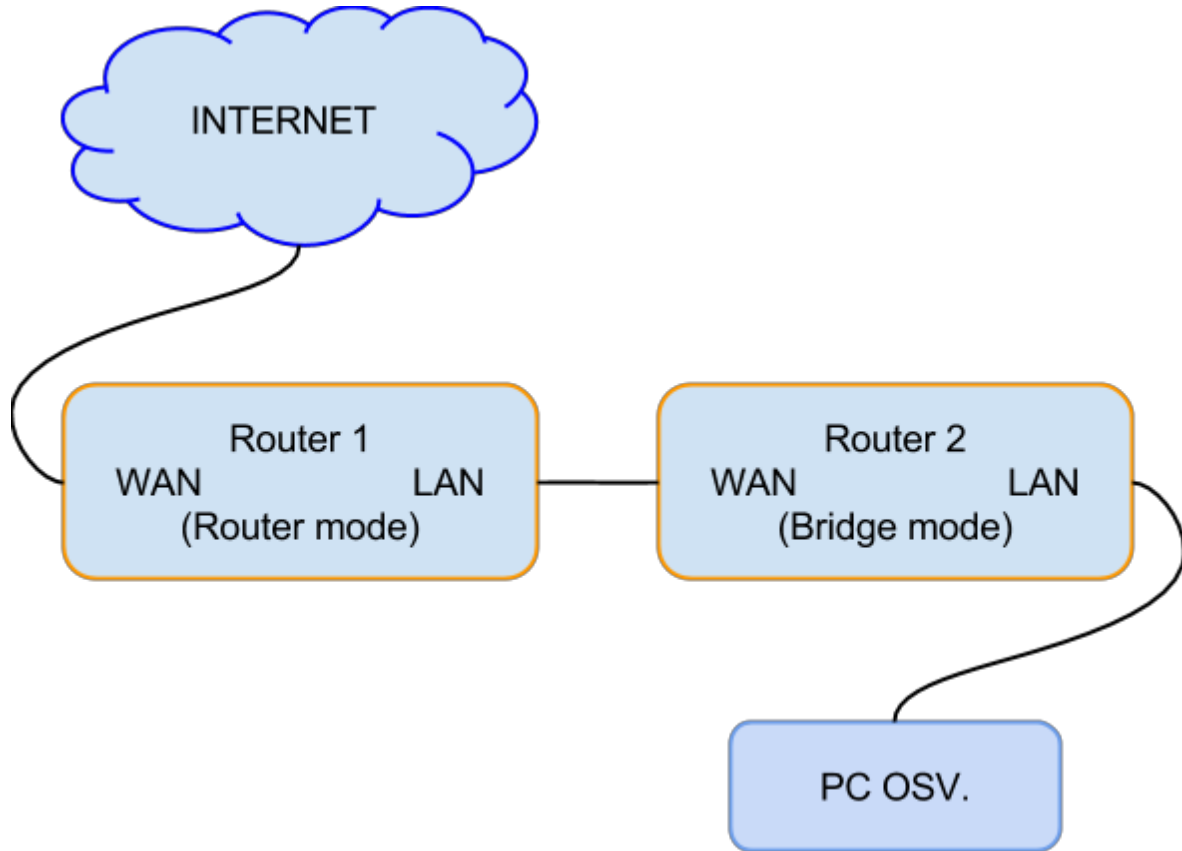
Tryk på aktiver, og gem konfigurationen.

Nu vil alle computere og enheder på jeres interne netværk måske skulle genstartes for at fungere.



Undgå dobbelt NAT og wifi problemer med Apple

Hvis der er 2 routere i hjemmet skal de forbindes således.



Undgå dobbelt NAT og wifi problemer med Apple

For at undgå at jeres mac falder af nettet uregelmæssigt mens i sidder og arbejder anbefales at starte en terminal.

Derefter skriver I:

ping 8.8.8.8 enter tryk på den gule, så det står i baggrunden.

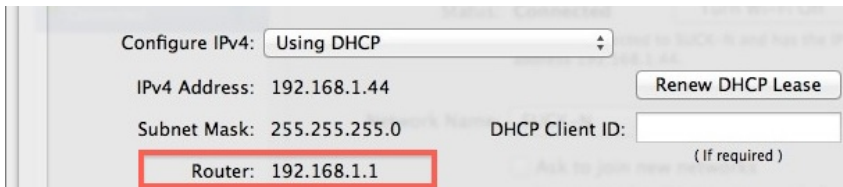
Det medfører at jeres netkort ikke går i power safe mode, på den måde vil du ikke længere opleve at netværket forsvinder.

For en mere permanent løsning benyt følgende vejledning. [ref. [Vejledning hentet her:](#)]

1) Get your WiFi Router IP Address

You'll need to know your wireless access points IP address before proceeding, it's usually something like 192.168.0.1 or 192.168.1.1.

You can get this information from System Preferences > Network > Advanced > TCP/IP and looking for the IP next to "Router":



Make note of that IP and proceed with the following:

2) Create the Keepalive Bash Script

- Launch the Terminal (located in /Applications/Utilities/)
- Type the following command:
- `nano keepalive.sh`
- Paste in the following, be sure to replace the IP with your own routers:
- `#!/bin/bash`
- `ping -i 5 -n 192.168.1.1`
- Hit Control+O to Save the contents of keepalive.sh
- Hit Control+X to exit from nano

3) Run the Wi-Fi Keepalive Bash Script

- Back at the command line, we have to make the script executable, we do this with:
- `chmod +x keepalive.sh`
- Now to run the keepalive script, we type:
- `./keepalive.sh &`

That last command starts and runs the keepalive.sh script in the background. Your wireless connection should stay alive now and dropping should come to an end.