

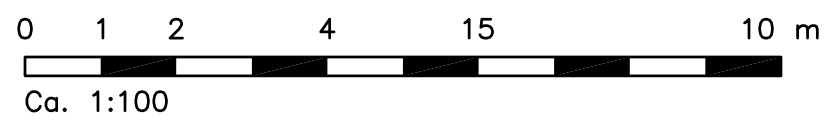
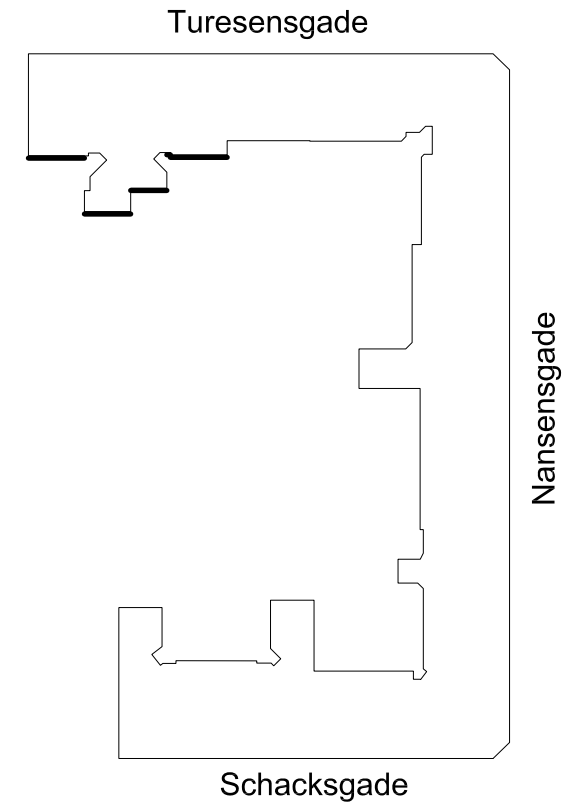


Revision:	Bemærkninger:	Revisionsign:
		Revisionsdato:

AB Turegården, Altaner
Nansensgade 24-38/Schacksgade 7-11/Turesensgade 10-16, matrikelnr. 46, Nørrevold Kvarter, København

Etageplan	Sign.: KP/SJ
Fremtidige forhold. Princip	Ca. mål: 1:250
BILAG 1	Foreløbigt tryk:
	Udsendelsesdato: 28.04.2014


PETER JAHN & PARTNERE <small>BYGNINGSRÅDGIVNING / ARKITEKTER / INGENIØRER</small> 	Hjalmar Brantings Plads 6 2100 København Ø Tlf.: +45 35 43 10 10 Fax: +45 35 43 63 10 Email: info@pjp.dk www.pjp.dk	Sag nr.: 97.1035.06 Tegn. nr.: (99)3.13
---	--	--

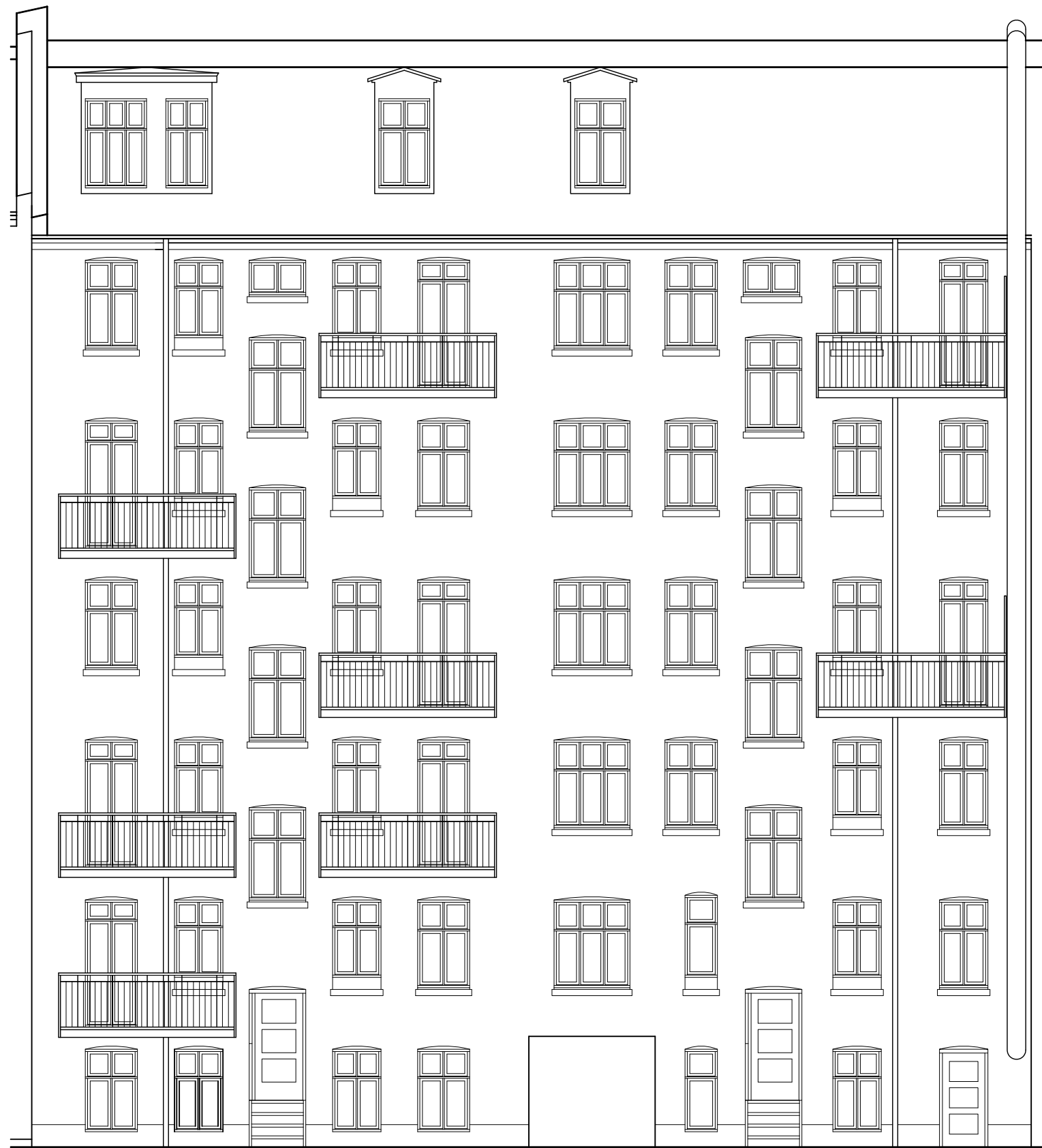


Revision:	Bemærkninger:	Revisionsign:
		Revisionsdato:

AB Turegården, Altaner
 Nansensgade 24-38/Schacksgade 7-11/Turesensgade 10-16, matrikelnr. 46, Nørrevold Kvarter, København

Gårdfacade Turesensgade 10-12 Fremtidige forhold. Princip	Sign.:	KP/SJ
	Ca. mål:	1:100
	Foreløbigt tryk:	
	Udsendelsesdato:	28.04.2013

PETER JAHN & PARTNERE <small>BYGNINGSRÅDGIVNING / ARKITEKTER / INGENIØRER</small> 	Hjalmar Brantings Plads 6 2100 København Ø Tlf.: +45 35 43 10 10 Fax: +45 35 43 63 10 Email: info@pjp.dk www.pjp.dk	Sag nr.:	97.1035.06
		Tegn. nr.:	(99)3.40

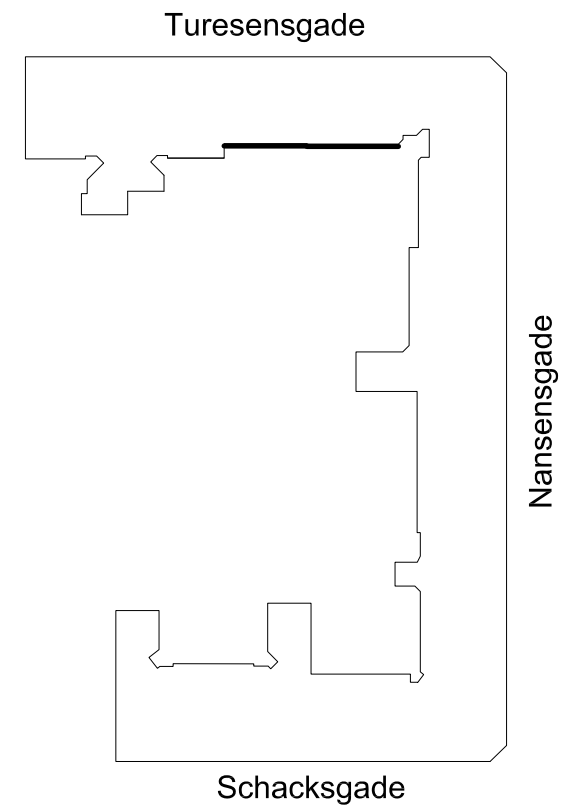
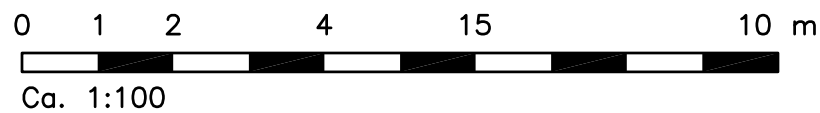


▲ Tagedløb

14

16

▲ Tagedløb



Revision:	Bemærkninger:	Revisionsign:
		Revisionsdato:

AB Turegården, Altaner
Nansensgade 24-38/Schacksgade 7-11/Turesensgade 10-16, matrikelnr. 46, Nørrevold Kvarter, København

Gårdfacade Turesensgade 14-16
Fremtidige forhold. Princip

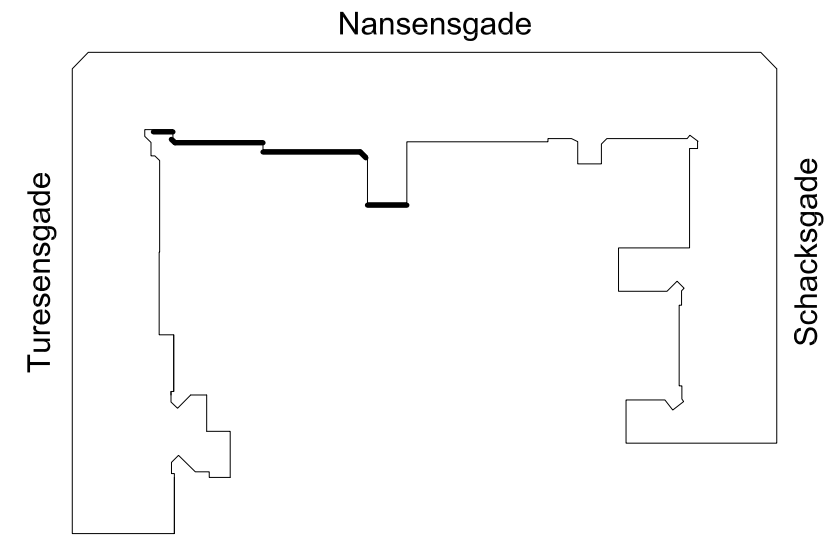
Sign.:	KP/SJ
Ca. mål:	1:100
Foreløbigt tryk:	
Udsendelsesdato:	28.04.2013

PETER JAHN & PARTNERE
BYGNINGSRÅDGIVNING / ARKITEKTER / INGENIØRER



Hjalmar Brantings Plads 6
2100 København Ø
Tlf.: +45 35 43 10 10
Fax: +45 35 43 63 10
Email: info@pjp.dk
www.pjp.dk

Sag nr.:	97.1035.06
Tegn. nr.:	(99)3.41

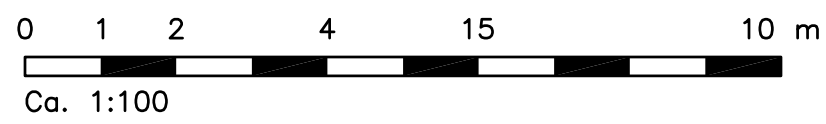



▲ Tagedløb 26 Port Tagedløb 30

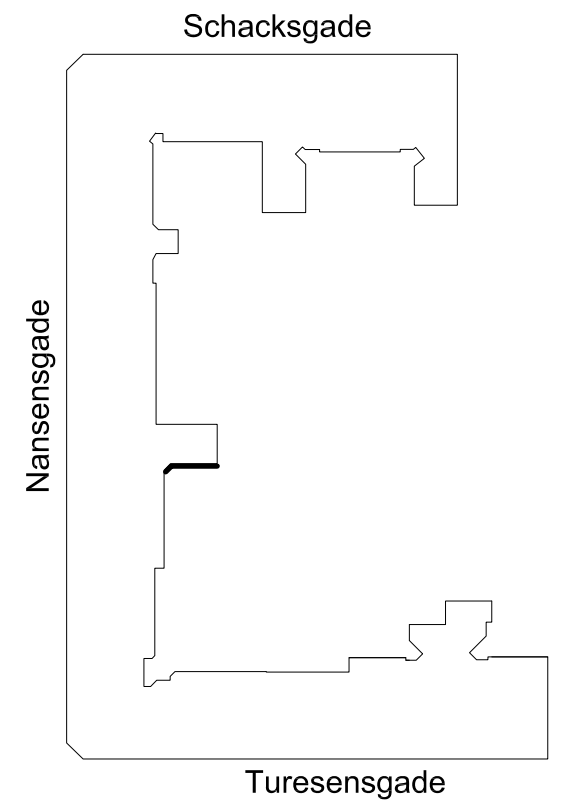
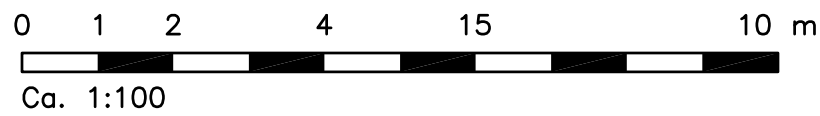
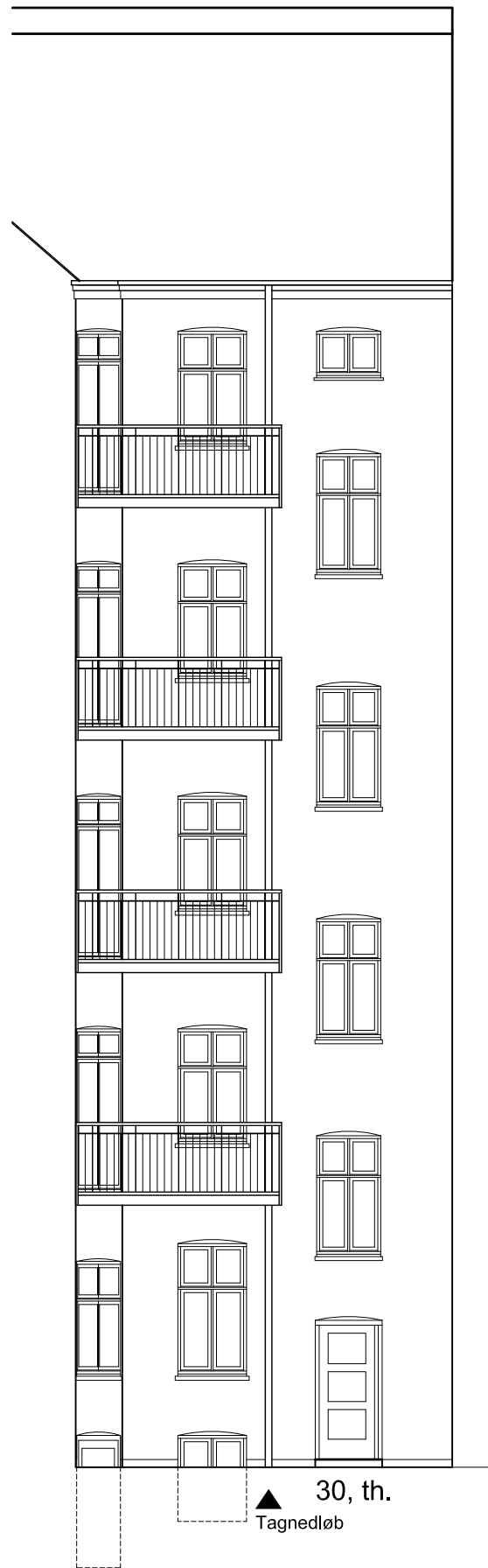
Revision:	Bemærkninger:	Revisionsign:
		Revisionsdato:

AB Turegården, Altaner
 Nansensgade 24-38/Schacksgade 7-11/Turesensgade 10-16, matrikelnr. 46, Nørrevold Kvarter, København

Gårdfacade Nansensgade 24-30 Fremtidige forhold. Princip	Sign.:	KP/SJ
	Ca. mål:	1:100
	Foreløbigt tryk:	
	Udsendelsesdato:	28.04.2013




PETER JAHN & PARTNERE <small>BYGNINGSRÅDGIVNING / ARKITEKTER / INGENIØRER</small> 	Hjalmar Brantings Plads 6 2100 København Ø Tlf.: +45 35 43 10 10 Fax: +45 35 43 63 10 Email: info@pjp.dk www.pjp.dk	Sag nr.: 97.1035.06 Tegn. nr.: (99)3.42
--	--	--



Revision:	Bemærkninger:	Revisionsign:
		Revisionsdato:

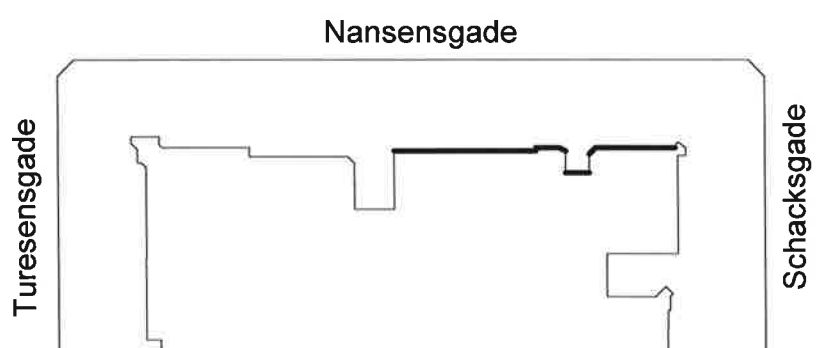
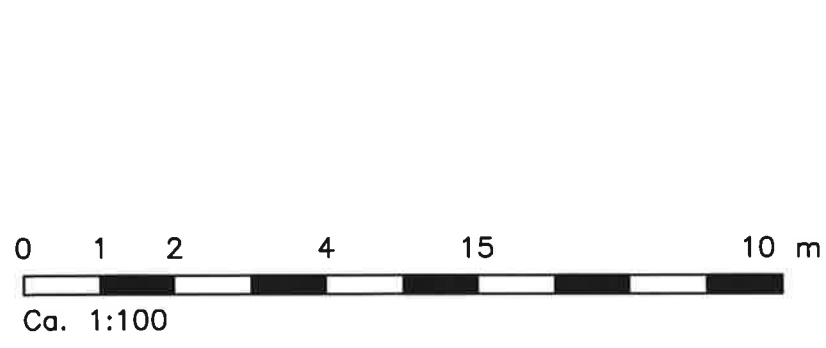
AB Turegården, Altaner
 Nansensgade 24-38/Schacksgade 7-11/Turesensgade 10-16, matrikelnr. 46, Nørrevold Kvarter, København

Gårdfacade 30, th. Fremtidige forhold. Princip	Sign.:	KP/SJ
	Ca. mål:	1:100
	Foreløbigt tryk:	
	Udsendelsesdato:	28.04.2013

PETER JAHN & PARTNERE <small>BYGNINGSRÅDGIVNING / ARKITEKTER / INGENIØRER</small> 	Hjalmar Brantings Plads 6 2100 København Ø Tlf.: +45 35 43 10 10 Fax: +45 35 43 63 10 Email: info@pjp.dk www.pjp.dk	Sag nr.:	97.1035.06
		Tegn. nr.:	(99)3.43



▲ Tagedløb ▲ Tagedløb Port ▲ Tagedløb ▲ Tagedløb 32 36 38



Revision:	Bemærkninger:	Revisionsign:
		Revisionsdato:

AB Turegården, Altaner
Nansensgade 24-38/Schacksgade 7-11/Turesensgade 10-16, matrikelnr. 46, Nørrevold Kvarter, København

Gårdfacade Nansensgade 32-38		Sign.: KP/SJ
Fremtidige forhold. Princip		Ca. mål: 1:100
		Foreløbigt tryk:
		Udsendelsesdato: 28.04.2013

PETER JAHN & PARTNERE <small>BYGNINGSRÅDGIVNING / ARKITEKTER / INGENIØRER</small> 	Hjalmar Brantings Plads 6 2100 København Ø Tlf.: +45 35 43 10 10 Fax: +45 35 43 63 10 Email: info@pjp.dk www.pjp.dk	Sag nr.: 97.1035.06
		Tegn. nr.: (99)3.44



11

Tagedløb

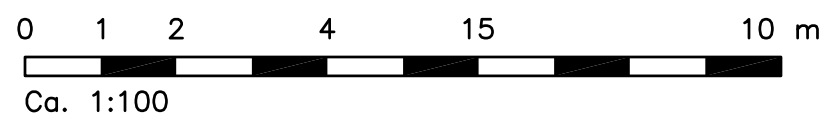
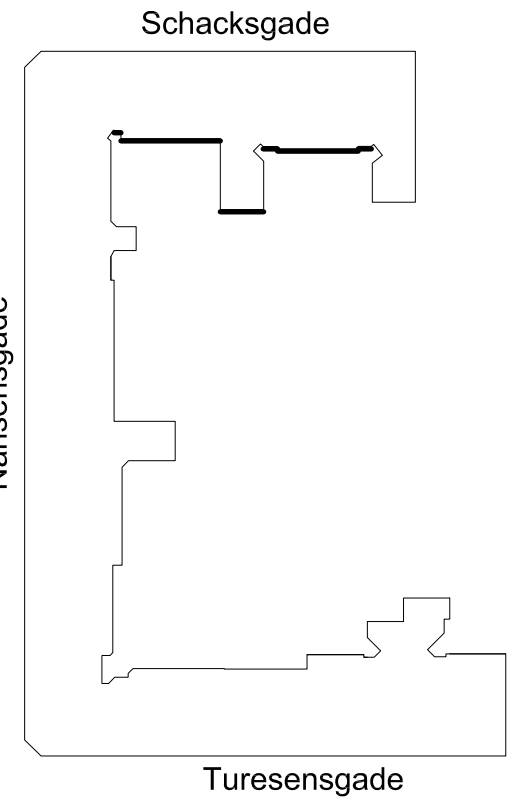
9

7, tv.

Tagedløb

7


Altaner i gavl Schacksgade 9, tv.
 udføres med adgang via den
 forstående nedlæggelse af bitrappen,
 ved etablering af nye dørhuller

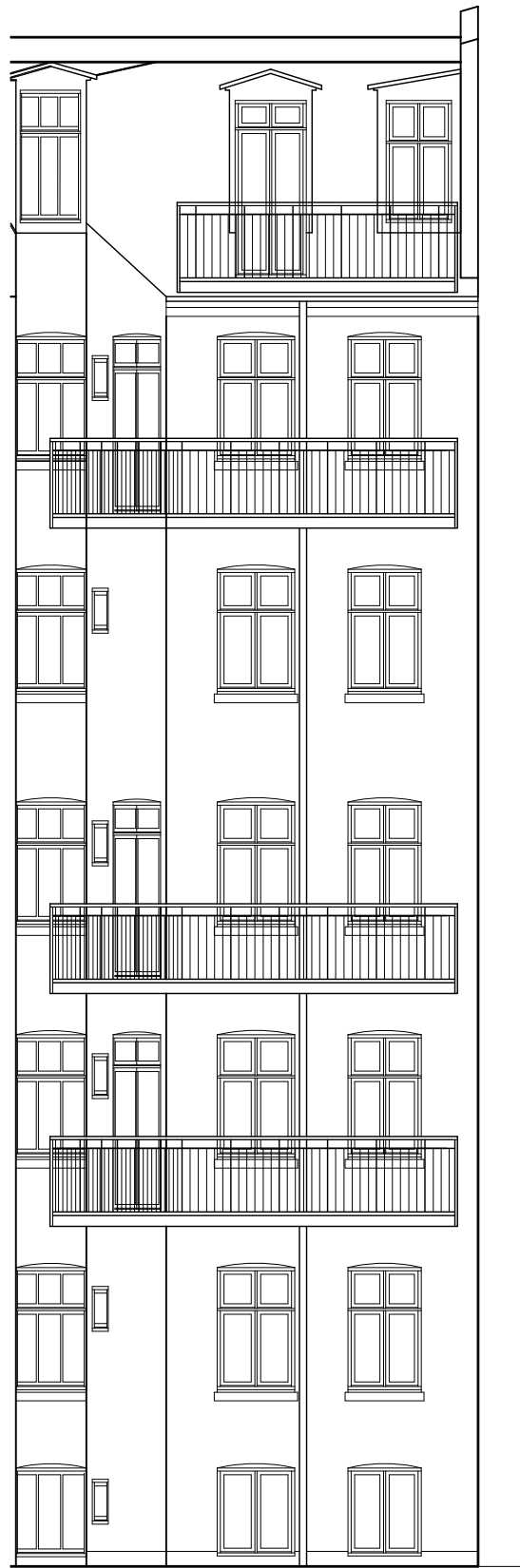


Revision:	Bemærkninger:	Revisionsign:
		Revisionsdato:

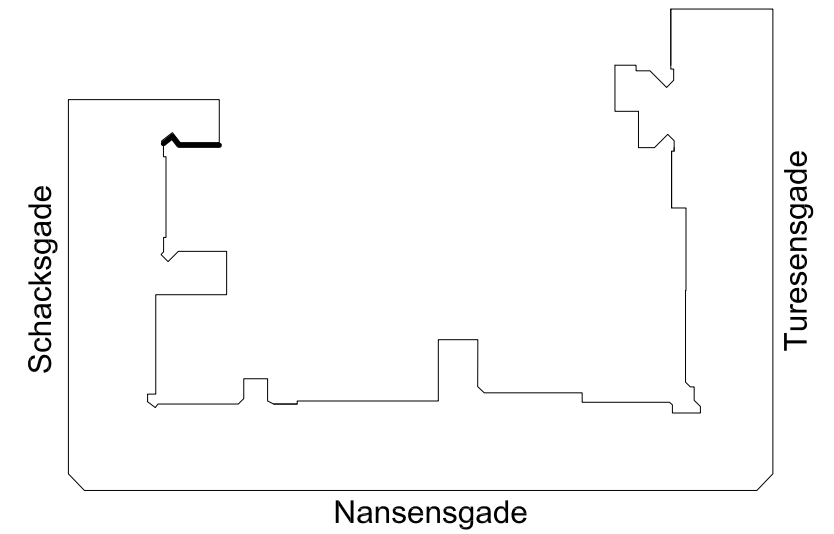
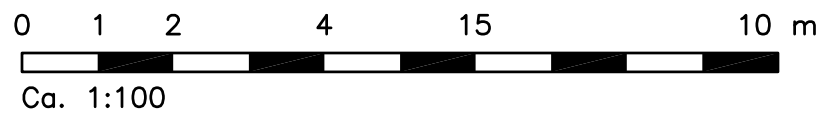
AB Turegården, Altaner
 Nansensgade 24-38/Schacksgade 7-11/Turesensgade 10-16, matrikelnr. 46, Nørrevold Kvarter, København

Gårdfacade Schacksgade 11-7 Fremtidige forhold. Princip	Sign.:	KP/SJ
	Ca. mål:	1:100
	Foreløbigt tryk:	
	Udsendelsesdato:	28.04.2013

PETER JAHN & PARTNERE <small>BYGNINGSRÅDGIVNING / ARKITEKTER / INGENIØRER</small> 	Hjalmar Brantings Plads 6 2100 København Ø Tlf.: +45 35 43 10 10 Fax: +45 35 43 63 10 Email: info@pjp.dk www.pjp.dk	Sag nr.:	97.1035.06
		Tegn. nr.:	(99)3.45




▲
Tagedløb



Revision:	Bemærkninger:	Revisionsign:
		Revisionsdato:

AB Turegården, Altaner
 Nansensgade 24-38/Schacksgade 7-11/Turesensgade 10-16, matrikelnr. 46, Nørrevold Kvarter, København

Gårdfacade Schacksgade 7, th. Fremtidige forhold. Princip	Sign.:	KP/SJ
	Ca. mål:	1:100
	Foreløbigt tryk:	
	Udsendelsesdato:	28.04.2013

PETER JAHN & PARTNERE <small>BYGNINGSRÅDGIVNING / ARKITEKTER / INGENIØRER</small> 	Hjalmar Brantings Plads 6 2100 København Ø Tlf.: +45 35 43 10 10 Fax: +45 35 43 63 10 Email: info@pjp.dk www.pjp.dk	Sag nr.:	97.1035.06
		Tegn. nr.:	(99)3.46